

GuttaFlow[®]

Dubbla säkerhetsnivåer.

Bioaktiv försegling och fyllning.

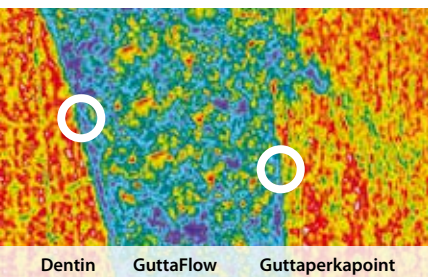
- Tillförlitligt kallfyllningssystem för rotkanaler
- Guttaperka och sealer i en enda applicering
- **NYHET:** Bioaktivitet för läkningsprocessen



COLTENE – din endospecialist

COLTENE betyder excellens inom tillverkning av tillförlitliga material för endodonti. Pappers- och guttaperkapoints, GuttaFlow, RoekoSeal, ParaPost och ParaCore är kliniskt beprövade produkter för att säkerställa framgångsrik behandling inom endodonti.

Dubbeleffekt



GuttaFlow uppvisar en utmärkt passning till dentin och till guttaperka.

Professor Jorge och Norma Uribe Echevarría,
Faculty of Odontology, Córdoba, Argentina

Två-i-ett-kallfyllningssystem för rotkanaler

GuttaFlow 2 är ett innovativt fyllningssystem för rotkanaler. Det kombinerar två produkter i en: guttaperka i pulverform med en partikelstorlek på mindre än 30 µm, och en sealer. Det här nya rotfyllningssystemet arbetar med kallflytande guttaperka.

Expansion möter adhesion!

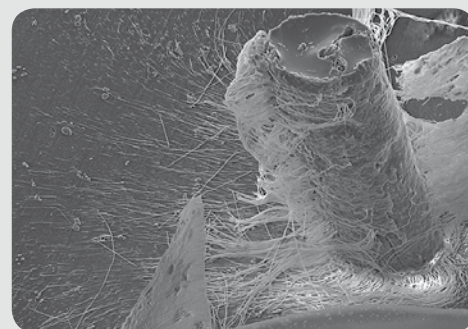
Tät försegling på grund av utvidgning och adhesion.

GuttaFlow är den första flytande inte uppvärmda guttaperkan som inte krymper, utan snarare utvidgar sig. Den lilla expansionen av materialet leder till en utmärkt försegling. GuttaFlow uppvisar också en utmärkt adhesion både till guttaperka-pointet (masterpoint) och till dentinväggen.

Egenskaper hos GuttaFlow®

Utmärkta flytegenskaper

Säkerställer optimal fördelning genom hela kanalen GuttaFlow är också tixotrop, i betydelsen att viskositeten avtar under tryck. Materialet kan därför flyta in i de trängsta kanaler.



Dentintubuli fyllda med GuttaFlow och dentin avlägsnat med hjälp av syra.

Professor Halina Pawlicka, University of Lodz
Dr. Johannes Ebert, University of Erlangen

Nära på ouplösligt*

Genom kontakten med kroppsvätskor kan materialet med tiden lösas upp och ge plats för inväxt av mikrober. Materialen i konventionella rotkanalsealer är lösliga i varierande grad. Lösligheten för GuttaFlow 2 är praktiskt taget noll. Tester som gjorts i överensstämmelse med ISO 6876:2001 visar en löslighet på 0,0 %*. Detta leder till en dimensionsstabil och ogenomtränglig rotkanalsfyllning.

Tack vare aktiviteten i GuttaFlow bioseal är det här materialets löslighet högre (0,8 %**).

* i överensstämmelse med ISO 6876:2001
Dentala rotkanalfyllningsmaterial,
Källa: NIOM (Nordiska institutet för odontologiska material)

** Källa: interna mätningar

Den enkla vägen till försegling av rotkanalen

- Flytande två-i-ett-kallfyllningssystem
- Utvidgas – ingen tidsödande kondensering krävs
- Adhesion till guttaperka-pointet och dentinväggen
- Användning av extra sealers behövs inte
- Utmärkta flytegenskaper
- Medger utmärkt stiftpreparation
- Praktiskt taget ouplösligt
- Optimalt skydd mot reinfektion
- Utmärkt röntgenopacitet
- Tät försegling av rotkanalen

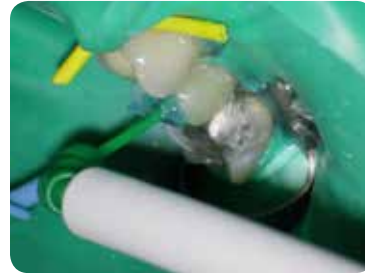
Mycket bra biokompatibilitet

När det handlar om rotfyllningsmaterial som ska finnas kvar i kroppen under många år är det viktigt att det inte uppstår biverkningar. Olika material på marknaden uppvisar i studier "svagt", "måttligt" eller "kraftigt" toxiska egenskaper, och detta påverkar materialens biokompatibilitet. Ett flertal studier visar att GuttaFlow är ytterst biokompatibelt.

Modern rotfyllningsmetod

En tillförlitlig rotfyllning är den idealiska basen för framgångsrik rotbehandling. Rotkanalsystemens komplexitet är en viktig faktor när man vill skapa en ogenomtränglig rotfyllning med långvarig stabilitet.

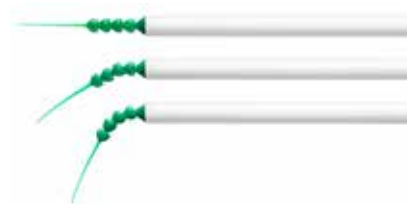
I det följande fallet använder Dr Chaniotis negativt tryck för att fylla till och med de minsta sidokanalerna enkelt och effektivt.



Källa: Dr Antonis Chaniotis



Den smarta medhjälparen:
Surgitip-endo



GuttaFlow[®] 2



BEARBETNINGSTID:
10 - 15 min.
HÄRDNING:
25 - 30 min.

GuttaFlow[®] bioseal



BEARBETNINGSTID:
5 min.
HÄRDNING:
12 - 16 min.



BEARBETNINGSTID: 10 - 15 min.
HÄRDNING: 25 - 30 min.



4 - 5 min.
8 - 10 min.

Allting är kliniskt testat

Framgångsrik läkning med **GuttaFlow**®

Klinisk studie

Kliniska undersökningar om konventionell GuttaFlow® är organiserade inom en multicenter-studie under ledning av NIOM (Nordiska institutet för odontologiska material) och utförda på kliniker i Tyskland, Norge och USA. Den preliminära avslutande studierapporten visar utmärkta läkningsresultat. Bedömningen baseras på ett periapikalt index (PAI) poängsystem och visade framgångsrika 0,7 - 0,8 dokumenterat över en tidsperiod på ett år.

Foton: Professor Ricardo Caicedo,
University of Louisville, Louisville, Kentucky, USA



Pre-op

rotfyllning

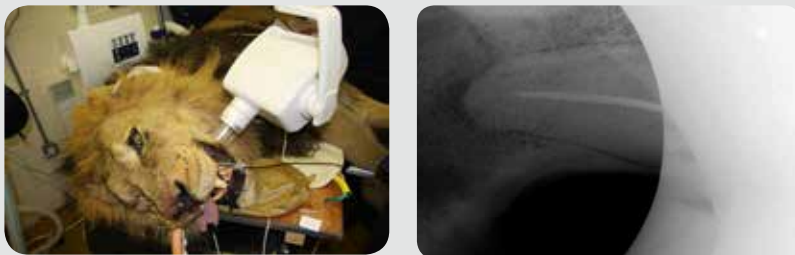
12 mån.

Kliniska fall



Fall 1 - Dr Antonis Chaniotis

Rotfyllning under extrema förhållanden



Inga rotbehandling är den andra lik. Men när patienten väger mer än 150 kg, hörntänderna är 14 cm långa och den behandlande tandläkaren bara har en halv timme på sig innan patienten vaknar, räddar GuttaFlow bokstavligen din kollega ur lejonets gap.



Fall 2 - Dr Thomas Rieger

Ytterligare studier

Det finns redan ett antal andra utförda studier om GuttaFlow®.

www.guttaflow.com.

Inte bara för att fylla, också för att läka

GuttaFlow bioseal stödjer aktivt regeneration i rotkanalen

Bioaktivt rotfyllningsmaterial

Med GuttaFlow bioseal lanserar COLTENE ett intelligent rotfyllningsmaterial på marknaden, som kan göra mer än att bara försegla och fylla igen rotkanalen. Vid kontakt med vätska tillhandahåller materialet naturliga reparerande beståndsdelar som kalcium och silikater. Det aktiverar också biokemiska processer som tillhandahåller ytterligare stöd för regeneration i rotkanalen. Idén är förvånansvärt enkel: Efter stelningen bildar nya GuttaFlow bioseal hydroxylapatit-kristaller på ytan. Kristallerna förbättrar signifikant adhesion och stimulerar också naturliga triggare, särskilt för regeneration av ben- och dentinvävnad. Genom att använda sig av den här katalytiska effekten kan både mycket erfarna och mindre vana

tandläkare få hjälp att skapa långvarigt hållbara lösningar för sina patienter, i ännu ett steg på vägen mot optimal rotbehandling.

Tidigare har enbart odontologiska material som MTA eller bioglas visat liknande regenerativa och stödjande egenskaper. De största nackdelarna som nämns i samband med de här materialen är emellertid lång stelningstid och tekniskt komplicerat handhavande. Precis som i det beprövade systemet GuttaFlow 2, är också GuttaFlow bioseal en kombination av fritt flytande guttaperka och en lämplig sealer vid rumstemperatur.



Nivå 1 (direkt skydd)

Skydd redan vid fyllning, t.ex. genom bioaktivitet vid möjlig kvarvarande fukt i rotkanalen



Nivå 2 (fördröjt skydd)

Regenerativt skydd vid möjlig senare fuktinträngning, t.ex. p.g.a. sprickbildning

GuttaFlow® 2

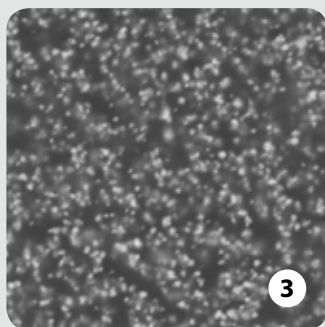
GuttaFlow® bioseal



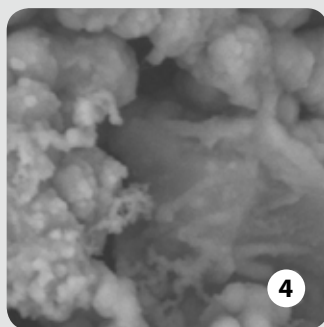
1



2



3



4

Fig. 1

3,5x förstoring av ytan på GuttaFlow 2

Fig. 2

3,5x förstoring av ytan på GuttaFlow bioseal Identifierbar bildning av hydroxylapatitkristaller

Fig. 3

2500x förstoring av ytan på GuttaFlow 2 under ett svepelektronmikroskop (SEM).

Fig. 4

2500x förstoring av hydroxylapatitkristallerna på ytan av GuttaFlow bioseal under SEM.

Källa: Interna tester

GuttaFlow® 2 och tillbehör

Kapslar

ROEKO GuttaFlow® 2 Introkit (kapslar)

REF	Antal	Innehåll
6001 3702	20	Kapslar GuttaFlow® 2
	20	Kanalspetsar + stopp
	3	Adaptrar till RotoMix™**
	1	Dispenser
	100	Retentionpoints ISO 30-60
	60	Guttaperkapoints Greater Taper 0.04 20-45



Refillförpackningar, kapslar och tillbehör

REF	Antal	Innehåll
6001 3704	20	Kapslar GuttaFlow® 2
	20	Kanalspetsar + stopp
6001 3706	20	Kapslar GuttaFlow® 2 FAST
	20	Kanalspetsar + stopp
6001 3707	1	GuttaFlow® 2 dispenser
349 132	20	Kanalspetsar + stopp
349 134	20	Kombispetsar + stopp
349 133	3	Adaptrar till RotoMix™**



Spruta

ROEKO GuttaFlow® 2, standardset

REF	Antal	Innehåll
6001 3701	1	Dubbelspruta
	12	Blandningsspetsar
	1	Blandningsblock



ROEKO GuttaFlow® 2, refillförp. spruta

REF	Antal	Innehåll
6001 3745	1	Dubbelspruta

ROEKO GuttaFlow® 2, refillförp. blandningsspetsar

REF	Antal	Innehåll
6001 3719	24	Blandningsspetsar

* Varumärket RotoMix™ tillhör inte Coltène/Whaledent

GuttaFlow® bioseal och tillbehör



ROEKO GuttaFlow® bioseal, standardset

REF	Antal	Innehåll
6001 9560	1	Dubbelspruta
	12	Blandningsspetsar
	1	Blandningsblock

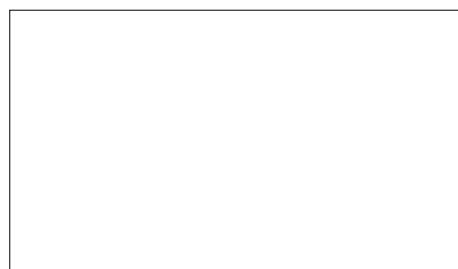
ROEKO GuttaFlow® bioseal, refillförp. spruta

REF	Antal	Innehåll
6001 9561	1	Dubbelspruta

ROEKO GuttaFlow® bioseal, refillförp. blandningsspetsar

REF	Antal	Innehåll
6001 9562	24	Blandningsspetsar

© 2016 Coltène/Whaledent AG – www.coltene.com



Coltène/Whaledent AG
Feldwiesenstr. 20
9450 Altstätten/Switzerland
T +41 71 757 53 00
F +41 71 757 53 01
info.ch@coltene.com

Coltène/Whaledent GmbH + Co. KG
Raiffeisenstraße 30
89129 Langenau/Germany
T +49 7345 805 0
F +49 7345 805 201
info.de@coltene.com

 **COLTENE**